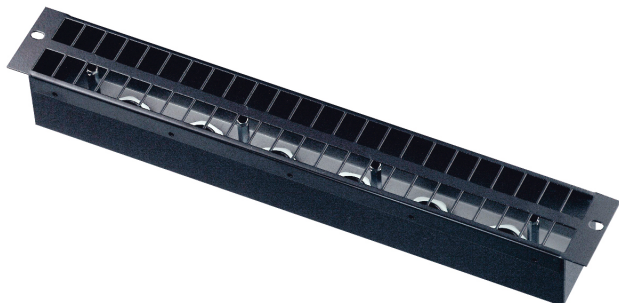


19" Hotpatch-Buchsenfeld

1,5HE, unbestückt, für 48 Buchsen, mit Rückwanne, 1,5HE

Komponenten für individuelle Selbstbauten



Beispielabbildung

Das 1,5HE/19" Buchsenfeld ist in zwei Ausführungen lieferbar: mit sechs PG21-Verschraubungen auf der Rückseite bestückt oder mit offener Rückseite. Das Gehäuse wird ohne Buchsen ausgeliefert.

- Alle Komponenten sind einzeln und unverarbeitet für individuelle Selbstbauten lieferbar
- Patch-Stecker 2-polig (Phase und Neutralleiter) mit 16A/250V belastbar
- Buchsenfelder sind mit oder ohne Rückwanne erhältlich

Lieferumfang

Artikel

150501	19" Hotpatch-Buchsenfeld, 1,5HE, unbestückt, für 48 Buchsen, mit Rückwanne, 1,5HE
150530	19" Hotpatch-Buchsenfeld, 144, 4,5HE, unbestückt, für 144 Buchsen, ohne Rückwanne

Technische Daten

Gewicht (ohne Verpackung)	1,2kg
Maße	483 x 88 x 85mm

150502	19" Hotpatch-Buchsenfeld, 1,5HE, unbestückt, für 48 Buchsen, ohne Rückwanne
150531	19" Hotpatch-Buchsenfeld, 96, 4,5HE, unbestückt, für 96 Buchsen, ohne Rückwanne

Zubehör

150503	Rückwanne, einfach, für Hotpatch-Buchsenfeld 1,5HE, 6 x Major PG21 Zugentlastung
--------	--

150504	Rückwanne, doppelt, für Hotpatch-Buchsenfeld 2 x 1,5HE, Major 12 x PG21 Zugentlastung
--------	---