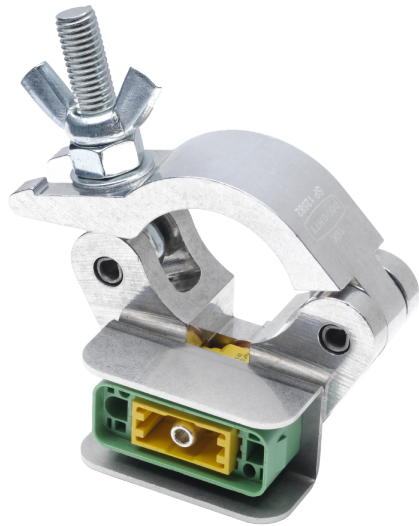


# Direct Anschlussadapter

## 1x HAN GND, 1x Doughty Slimline Half Coupler



- Zur direkten Montage an Traversen
- Anbaugehäuse mit Stifteinsatz direkt im Coupler integriert
- Spezielle Kupfer/Aluminium-Scheiben für höchste Leitfähigkeit
- Robuster Aluminiumwinkel schützt gegen mechanische Beschädigungen
- Verwendung von Qualitätskomponenten: Harting, Doughty

Major bietet mit dem Erdungssystem Direct die Möglichkeit, einen Potentialausgleich per Steckverbinder herzustellen. Die robuste und zuverlässige Serie wird unter Verwendung von Qualitätskomponenten wie den Harting GND Steckverbindern gefertigt und sorgt für dauerhaft sichere Verbindungen im Indoor- sowie im Outdoor-Bereich. Über das umfassende Sortiment hinaus können schnell und flexibel Sonderanfertigungen realisiert werden.

### Lieferumfang

#### Artikel

4001780	Direct Anschlussadapter, 1x HAN GND, 1x Doughty Slimline Half Coupler
4001765	Direct Anschlussadapter, 1x HAN GND, 1x M10 Ringöse, Titanex H07RN-F 1x16mm <sup>2</sup> , 1m

4001763	Direct Anschlussadapter, 1x HAN GND, 1x Doughty Slimline Half Coupler, Titanex H07RN-F 1x16mm <sup>2</sup> , 0,5m
4002060	Direct Anschlussadapter, Doughty Slimline Half Coupler, mit unverlierbarer M10 Schraube