

Rigging-Produkte  
und Sicherungsseile  
Saveking / Coupler / Rundschlinge

# Der Saveking®

Alle Vorteile auf einen Blick



## + Geringere Seildurchmesser

Durch den kontrollierten Abbau der Fallenergie können, im Vergleich zu herkömmlichen Sicherungsseilen, dünnere Seildurchmesser eingesetzt werden. Das bedeutet, dass Sie nur noch drei unterschiedliche Durchmesser für alle Gewichte bis 60kg benötigen.

### Vergleich von Saveking® Sicherungsseilen zu Standard-Sicherungsseilen entsprechend der aktuellen DIN 56927:

Saveking® 3mm (20kg) = Standard-Sicherungsseil 5-6mm

Saveking® 4mm (40kg) = Standard-Sicherungsseil 7-8mm

Saveking® 5mm (60kg) = Standard-Sicherungsseil 8-10mm

## + Deutlich geringere Impulskräfte

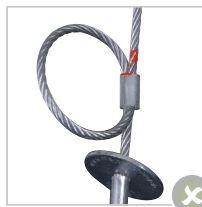
Aufgrund der besonderen Konstruktion des Saveking® sind die auftretenden Impulskräfte beim Absturz eines Gerätes deutlich geringer und daher wesentlich schonender für den Haltepunkt und das gesicherte Gerät.

## + Praktische Farbmarkierung für schnelle und sichere Kontrolle

An der Bremsklemme ist der Saveking® mit einer Farbmarkierung gekennzeichnet. Beim Einfallen einer Last zieht sich die Schlaufe zu und zerstört diese Farbmarkierung. Anhand der Farbmarkierung lässt sich somit schnell überprüfen, ob der Saveking® noch einwandfrei ist.



Farbmarkierung:  
korrekt



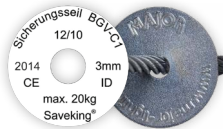
Farbmarkierung:  
fehlerhaft, d.h. austauschen!



IHR INDIVIDUELLER  
SCHRIFTZUG  
AUF DER PLAKETTE  
KOSTENLOS AB EINER  
ABNAHMEMENGE VON 200 STÜCK

## Der Saveking®

Kennzeichnungspflicht erfüllt



Mittels einer Plakette informiert der Saveking® über alle Kennzeichnungen, die von der aktuellen BGV C1 vorgegeben werden. Diese umfassen neben dem eigentlichen Verwendungszweck (Sicherungsseil) Angaben zum Durchmesser des Drahtseils (3mm), zum maximal zu sichernden Gerätegewicht (20kg), zum Herstellungsjahr (z.B. 2014), zum Hersteller (ID) und zur Chargen-Nr. (z.B. 12/10). Zusätzlich kann die Plakette mit einem individualisiertem Schriftzug versehen werden.

Der Saveking® kann einsträngig oder zweisträngig (eingeschlagen) zur Sicherung von Geräten eingesetzt werden.

**Saveking® Sicherungsseile sind nach BG-Prüfbescheinigung MO 105107 für folgende maximale Gerätegewichte zugelassen:**

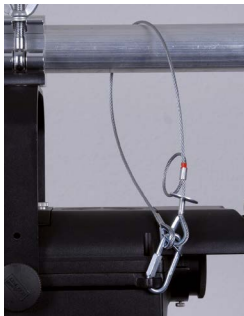
Saveking® 3mm = 20kg (zweisträngig 30kg)

Saveking® 4mm = 40kg (zweisträngig 60kg)

Saveking® 5mm = 60kg (zweisträngig 90kg)



Einsträngige  
Sicherungsmethode



Zweisträngige  
Sicherungsmethode

### Hinweis:

Der Saveking® ist konform mit den Bestimmungen der EG-RL 2006/42/EG und der DIN 56927.

NEU

## Super Lightweight Half Coupler



- + Hohe Festigkeit
- + Korrosionsfreie Aluminiumlegierung
- + Hohe Sicherheitsfaktoren
- + Höchste Fertigungsqualität
- + Made in Europe

**Der Major Super Lightweight Half Coupler ist bis max. 100kg belastbar.**

Das Traversenrohr (48–51mm) wird schonend vollständig umfasst. Der Half Coupler hat eine verdrehsichere Aufnahme für eine M10 Schraube zur Befestigung des entsprechenden Gerätes.

Der Super Lightweight Half Coupler ist TÜV geprüft.

NEU

## Trigger Clamp Basic



- + Hohe Festigkeit
- + Korrosionsfreie Aluminiumlegierung
- + Hohe Sicherheitsfaktoren
- + Höchste Fertigungsqualität
- + Made in Europe

**Die Major Trigger Clamp ist eine Kombination aus C-Haken und Half Coupler, die es einer Person allein ermöglicht, Geräte aufzuhängen und zu befestigen. Die Trigger Clamp ist bis max. 200kg belastbar.**

Das Traversenrohr (48–51mm) wird schonend vollständig umfasst. Ein problemloses Einhängen in Traversen mit kleinen Schenkellängen (30cm) und vielen Bracings ist gewährleistet, da kein störender Klappmechanismus im Weg ist. Beim Einhängen in das Traversenrohr schließt die Klemme selbsttätig (Trigger), so dass bereits bei noch geöffneter Verschlusschraube eine gewisse Sicherheit gewährleistet ist. Die Clamp hat eine verdrehsichere Aufnahme für eine M12 Schraube zur Befestigung des entsprechenden Gerätes. Die Trigger Clamp Basic ist TÜV geprüft.

# Rundschlinge mit Stahlseileinlage



- + BGV C1-zertifiziert
- + Temperaturbeständig bis 175°C
- + Sichtfenster zur Prüfung der inneren Drahtseile
- + Sekundärsicherung nicht notwendig
- + Effizientes Arbeiten dank hoher Flexibilität
- + Produktkennzeichnung informiert über die Tragfähigkeiten der Rundschlinge
- + Optional mit ihrem Logo bestickbar
- + In den Varianten WLL 2t Nutzlänge 0,5m, 1m, 1,5m, 2m und 3m

**Das Besondere an der Major Rundschlinge ist das Herz aus Stahl in Verbindung mit einer materialschonenden Ummantelung aus schwarzem Polyester-Gewebe.**

Oftmals störende Lichtreflexionen von Stahlketten oder Seilen gehören der Vergangenheit an. Durch die schwarze Umhüllung passt sich die Schlinge dem Bühnenbild optisch an. Die lasttragende Komponente der Schlinge besteht aus Stahldrähten. Damit ist die Schlinge ideal für einfache und unauffällige Aufhängungen von Licht- und Sound-Equipment. Die Polyesterummantelung mit Klettverschluss kann für eine Material-Inspektion geöffnet werden, um die Drahtseile leicht und schnell auf Materialbruch oder Korrosion zu überprüfen.

# ZUBEHÖR

## Abhängeseil



- + In den Längen 3mm, 5mm und 8mm erhältlich
- + Für Reutlinger® Drahtseilhalter

**Die Abhängeseile sind speziell für den Einsatz mit Reutlinger® Drahtseilhaltern (DSH) gefertigt und gemäß den Anforderungen einseitig mit einer Kausche ausgeführt.**

Dabei ist das offene Ende gegen Aufspleißen geschützt sowie zum leichten Einführen in den DSH am Ende verjüngt. Die Abhängeseile sind entweder mit Fasereinlage (FE) oder mit Stahleinlage (SE) ausgeführt.

## Schäkel, hochfest



- + WLL mit 6-fachem Sicherheitsfaktor
- + In den Varianten WLL 1t, 2t, 3,25t und 4,75t erhältlich
- + Verfügbar in schwarz und silber

Major ist die unternehmenseigene Marke von Lightpower. Major Produkte wie Scheinwerfer, Stromverteiler, Kabel und Steckverbinder, Netzwerktechnik und Dimmer, Rigging-Produkte und Sicherungsseile sind „Made in Germany“ und haben sich in der Vergangenheit bereits bei etlichen nationalen und internationalen Projekten bewährt. Unsere Produkte zeichnen sich durch ihre hohe Qualität für professionelle Anwendungen aus und entstehen in enger Kommunikation mit unseren Kunden, um deren Anforderungen bestmöglich zu erfüllen. Major Produkte sind dabei immer auf höchste Praxistauglichkeit ausgelegt. Dabei legen wir stets höchsten Wert auf ein hervorragendes Preis-Leistungs-Verhältnis.

Copyright © 2019 by Lightpower GmbH

Weitere Informationen:  
[www.major-lighting.de](http://www.major-lighting.de)

Exklusiv-Vertrieb Deutschland und Österreich:

 **Lightpower**

Lightpower GmbH  
An der Talle 24–28  
D-33102 Paderborn

Lightpower Austria  
Bahnhofstraße 17–19  
A-4050 Traun

Fon +49 5251 1432-20

Fon: +43 7229 69263

[sales@lightpower.de](mailto:sales@lightpower.de)  
[www.lightpower.de](http://www.lightpower.de)

[sales@lightpower.at](mailto:sales@lightpower.at)  
[www.lightpower.at](http://www.lightpower.at)